



PRINTCHEK

Funktionsweise

Eine Reihe von Zeilenkameras erfasst die gesamte Breite des FlexoFolderGluer oder DieCutter, um ein Bild in voller Größe von jedem zugeführten Bogen zu erhalten. Bogengröße, Rotation und Druckqualität werden auf jedem Bogen bewertet und entweder mit einem PDF-Goldstandard oder einem gelernten Goldstandard verglichen.

- Vor dem Die-Cutter
- Leerer Druckbereich
- Trocknerbereich
- Über oder unter dem Bogen, je nach Maschinentyp



Merkmale

PrintChek prüft die folgenden Punkte:

Probleme mit dem Bogen

- Zuschnittmessung und Schräglage
- Kartonbeschädigung einschließlich Verschmutzung der zu prüfenden Oberfläche

Druckprobleme

- Flecken/Kleckse
- Registrierung (Farbe zu Farbe und Farbe zu Schnitt)
- Streifen
- Kratzer
- Fehlender Druck
- Verschmieren
- Doppeldruck/Ghosting
- Trocknung
- Barcode-Prüfung
- Delta-e-Farbmessung



Ganzbogen-Inspektion

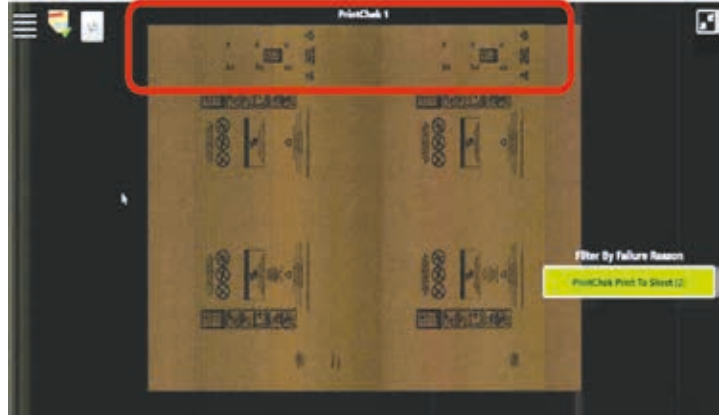


Vertraute ClearVision-Benutzeroberfläche

Defekt



Standard



Einzelheiten

Im Feld einstellbar:

- Beleuchtungsstärke
- Beleuchtungswinkel
- Ausrichtung der Kamera
- Auflösung – 0,5 mm [0,020“]
- Minimale Fehlergröße – 2 mm [0,080“]
- Unterschiede bei Farbdelta e von >3

Arbeiten mit PrintChek

- Vertraute ClearVision-Oberfläche
- Große, ganzflächige Bilder
- Einfache Aktivierung und Konfiguration von Toleranzen und Tests
- Vollständige lokale Fehlerdatenerfassung
- Verwaltung von Archivbildern
- Einfache Scharfschaltung

Bestandteile

- Zeilenkameras
- Beleuchtungsmodule
- Bildverarbeitungscomputer
- Bedienerschnittstelle
- Bogenführung
- Luftabbläsung
- Stromversorgung der Beleuchtung
- Kühlung



Für weitere Informationen besuchen Sie unsere Website valcomelton.com oder kontaktieren Sie Ihren lokalen Ansprechpartner

Welthauptsitz: Cincinnati, OH, USA (Unternehmenszentrale) • Tel:+1.513.874.6550 • info@valcomelton.com

Hauptsitz Europa: Orkoien, Spanien • Tel:+34.948.321.580

Hauptsitz Asien: Xiamen, Fujian, China • Tel:+86.592.591.7854