



Beschichtungs- und Inspektionslösungen für die
COATING & CONVERTING INDUSTRIE



Adhesive Dispensing & Quality Assurance Systems

DIE INTELLIGENTE LÖSUNG

DIE NEUE GENERATION DER KLEBSTOFFSCHMELZGERÄTE

Die Serie SmartMelt ist die neueste Generation von SPS-basierten Schmelz- und Klebstoffauftragsystemen, die von Valco Melton entwickelt wurden.

Das Schlüsselkonzept hinter dieser Innovation ist die Fähigkeit, den Klebstoffverbrauch für jede Anwendung zu optimieren und so den Klebstoffgesamtverbrauch zu senken.

SMART CONTROL



Mithilfe von Smart Control kann der Bediener das gesamte Heißeimsystem, dazu können gehören Fassentleerer, Tankschmelzgeräte, Auftragstechniken sowie das erforderliche Zubehör, darstellen und verwalten. Das beinhaltet leichtes Steuern von Arbeitsprozessen, das erstellen von Rezepturen, das Abändern von Parametern sowie das Programmieren von Alarmwerten. Das System generiert und zeigt die Klebstoffverbrauchsmengen an und vereinfacht die Wartungsintervalle. Es werden Berichte angezeigt zu Wartungs- und Austauscharbeiten von Heizpartonen, Auftragsmodule, Pumpen sowie Filtern.



» SmartMelt -Serie Klebstoff-Schmelzgeräte

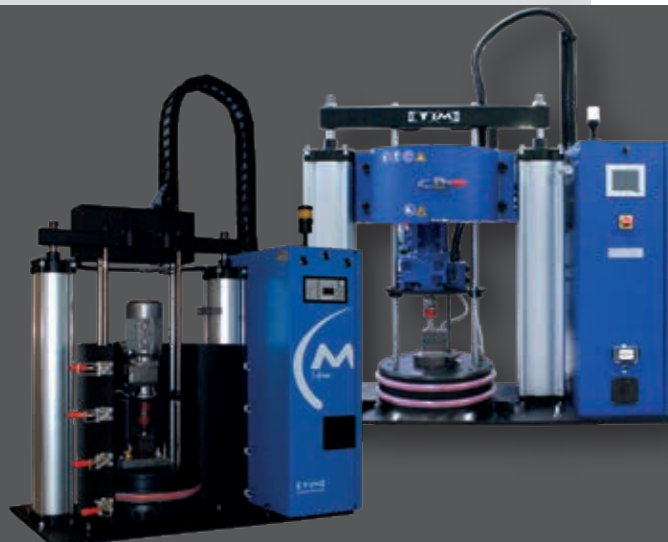
Sie erzielen eine genaue Steuerung der aufgetragenen Klebstoffmenge, selbst bei voller Produktionsgeschwindigkeit, um den Klebstoffverbrauch zu optimieren. Die Geräte der SmartMelt-Serie garantieren Effizienz durch Reduzierung von Ausschuss während der Beschleunigungsrampe.

Der digitale IO-Schnittstellenanschluss SmartMelt sowie die externen Kommunikationsprotokolle sind in vollem Umfang mit den Marktstandards kompatibel, so dass zum Zeitpunkt des Austauschs von Teilen keine zusätzliche technische Unterstützung erforderlich ist. Alle in SmartMelt-Geräten verwendeten elektronischen Bauelemente sind im Handel erhältlich.

TROMMELENTLADER

» SmartDrum & SDrum

Valco Meltons SmartDrum und SDrum Entlader erzielen hohe Schmelzraten bei einer Anzahl von Klebstoffarten. Diese Trommelentlader sind mit einem innovativen integrierten Steuerungssystem ausgestattet und eignen sich perfekt für den kontinuierlichen Betrieb, bei dem mehrere gleichzeitig arbeitende Entladevorrichtungen erforderlich sind. Dieses neue System kann bis zu 8 Trommelentlader steuern und, basierend auf den aktuellen Produktionsanforderungen, ein Signal an die erforderlichen Einheiten senden. Es verfügt zudem über ein Alarmsystem, das meldet, wenn die jeweilige Trommel ausgetauscht werden muss.



INTELLIGENTE ARCHITEKTUR

Die SmartMelt-Serie zeichnet sich durch die Möglichkeit aus, bei sich ändernden Produktionsanforderungen, Smart-Boxes einfach hinzuzufügen. Es können bis zu vier verschiedene Upgrade-Kits/Smart-Boxes, individuell auch zu einem späteren Zeitpunkt, problemlos hinzugefügt werden.



Smart Drive

Bis zu 2 Smart Drive-Kompaktboxen mit 2 Frequenzumrichtern und 4 Eingängen für die Druckmessung, um eine zusätzliche Pumpensteuerung und Prozessdiagnose hinzuzufügen



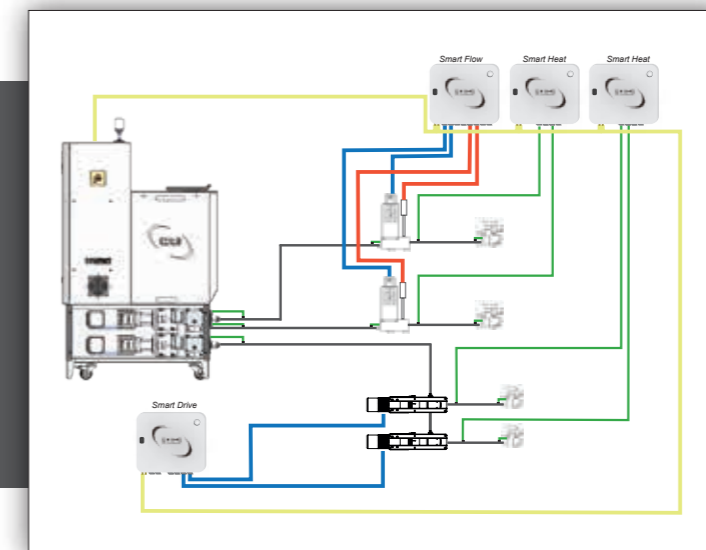
Smart Flow

Bis zu 2 Smart Flow-Kompaktboxen jeweils mit bis zu 4 Durchflussmessern und 4 Druckaufnehmern



Smart Heat

Bis zu 2 Smart Heat-Kompaktboxen für zusätzliche Temperaturkanäle mit 4 Schlauch-/Kopfsteckern



EXTRUDERS

Die Extruder der MEX-Serie von Valco Melton erzielen die höchsten Schmelzraten bei der Verarbeitung von Klebstoffen im Granulatformat wie EVA, PO, PA oder Polyester und sorgen für einen konstanten, homogenen Klebstofffluss.

Die Melt-on-Demand-Technologie bewahrt die Klebeeigenschaften und verhindert eine Verschlechterung. Die Extrusionstechnologie macht eine Reinigung beim Wechsel zwischen den Klebmitteltypen überflüssig.

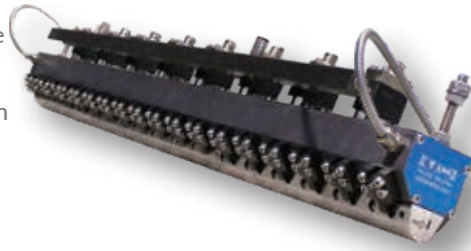


HEIßLEIMAUFRAGTECHNOLOGIEN

» FlexCoatApplikatoren-Serie

Die FlexCoat-Serie ist eine hochflexible Produktreihe von Heißleim-Applikatoren, die durch einfaches Auswechseln der Düse schnellere Arbeitswechsel zwischen kontinuierlichen, intermittierenden, abrollenden und Drehstangen-Anwendungen ermöglichen.

- Einfacher Mechanismus zum Entfernen der Düse
- Düsen können gedreht werden, um eine Laminierung in beide Richtungen zu ermöglichen
- Kann mit MP II-, MI III- und MT-Modulen arbeiten zur Anpassung an die Anwendungsanforderungen



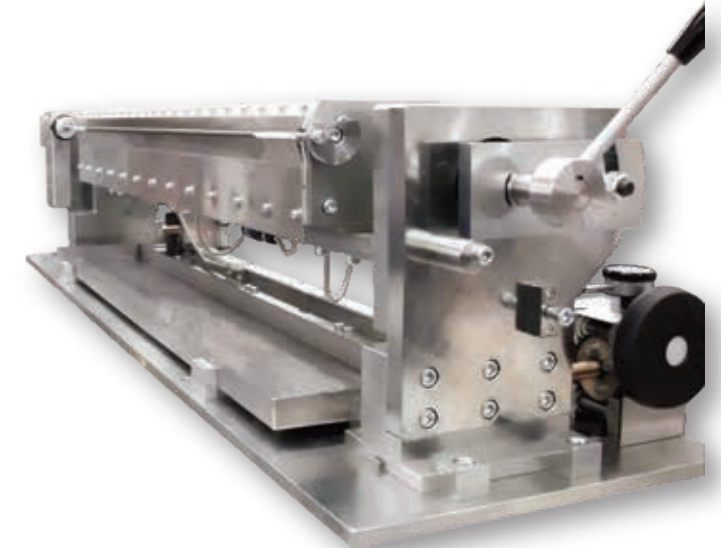
FlexCoat -Doppeldüse

Sie konfiguriert separate oder überlappende Klebstoffauftragbereiche, die Ihren spezifischen Produktionsanforderungen entsprechen. Eine innovative Dual-Düse integriert zwei separate Plättchen, die jeweils so konfiguriert sind, dass sie ein unterschiedliches Muster erzeugen, das nacheinander oder gleichzeitig angewendet werden kann. Muster können durch das Ersetzen der Plättchen leicht geändert werden.

» ConvertCoat-Beschichtungstechnik

Die Rollstabtechnologie ist verlässlich bei genauen Auftragsgewichtsanwendungen sowie streifen-freie Beschichtungen, d.h. ideal für Clear-to-Clear Anwendungen, transparente Etiketten, bei Klebebandherstellung sowie für flexiblen Verpackungen

- Die Servo-gesteuerte Düsenleiste verläuft in der gleichen Richtung wie das Produkt und erzeugt einen gleichmäßigen, streifenfreien Leimauftrag über die gesamte Substratbreite. Zudem verhindert diese Drehstangentechnologie, dass selbst kleinste Verunreinigungen zwischen Düse und Substrat eingeschlossen werden, was eine Beschädigung der Beschichtungsoberfläche ausschließt.
- Die Einstellung des Beschichtungsgewichts erfolgt im Inneren des Applikators und unabhängig von der Klinge. Leimbildänderungen können ohne Nachregelung vorgenommen werden.
- Auswechselbare Klängen lassen Breiten- und Leimbildänderungen zu.



ConvertCoat-Applikatoren ermöglichen einfache Wechsel zwischen Drehstangen- und Schlitzdüsenanwendungen

Auf Ihre Produktionsanforderungen zugeschnitten

Moduloptionen

MP II-Module sind für kontinuierliche Anwendungen ausgelegt. Bei Hochgeschwindigkeitsanwendungen garantieren MI III-Module einen scharfen Schnitt. MT-Module sind mit einem Mikroregulierungssystem ausgestattet und eignen sich daher bestens für Anwendungen, bei denen eine extreme Genauigkeit der Klebstoffdosierung erforderlich ist.

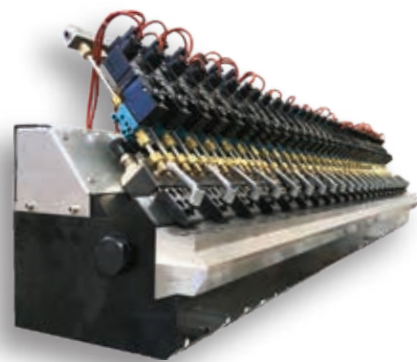


Optionen bei den Düsen

FlexCoat und Akura Applikatoren ermöglichen einfache Wechsel von einem Düsentyp zum anderen. Zu den erhältlichen Optionen zählen: Drehstange (1), kontinuierlich (2), intermittierend (3) mit Abrollen (4). Alle Düsen können gedreht werden, um eine Laminierung in beide Richtungen zu ermöglichen



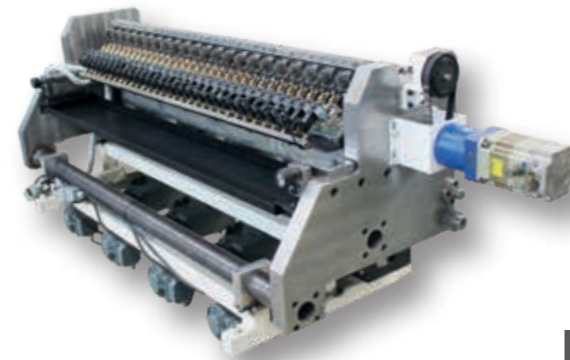
» Akura Auftragstechnik Serie



Akura PF & PFL

Passen sich an jede Klebstoffauftrag Anforderung bis 2200 mm Breite an.

- Düsenschnellwechselmechanismus für schnellere Wechsel zwischen kontinuierlicher, Abroll- und Drehstangen-Anwendung
- Für Applikatorbreiten bis 1100 mm ist auch die Option intermittierende Düse verfügbar.



Akura M

Erzielen einheitliche Beschichtungen bei niedrigsten Grammaturen mit kontrollierter Klebstoffdosierung.

- Eine Stromgetriebepumpe misst unabhängig jedes Modul für sofortiges hydraulisches Ansprechen, was eine gleichmäßige Verteilung des Klebstoffs über den gesamten Bahnbereich garantiert, sogar während des Hochfahrens der Maschine und ohne dass individuelle Moduleinstellungen erforderlich sind.
- Wechseln Sie problemlos von Drehstangendaueranwendungen, indem Sie einfach die Düse austauschen. Wechseln Sie außerdem zu den Vorhangbeschichtungsdüsen, um eine dünne Schicht Heißleim ohne direkten Kontakt zwischen Substrat und Beschichtungsdüse aufzubringen.

» Applikatoren der Serie Endurance

Diese Applikatoren mit verstellbarer Breite können mit manuellen, motorisierten oder automatischen Breitenregulierungssystemen ausgestattet und für Dauer- oder Abrollanwendungsprozesse eingesetzt werden.



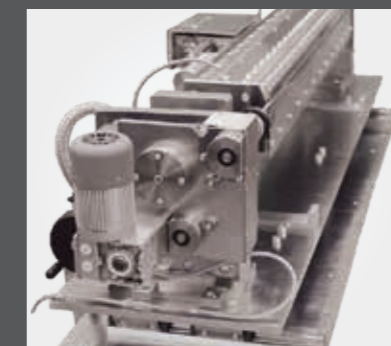
EA-Applikatoren mit einstellbarer Breite verfügen über manuelle, motorisierte oder automatische Breitenregulierungssysteme

Haltwinkel-Wahlen

Der Einsatz geeigneter Montagehalterung garantiert eine korrekte Durchdringung des Klebstoffs, ein gutes Auftragsgewicht und einfache Einstellung des Leimbilds.

Die Anordnung der Gegenrollen stellt sicher, dass der Beschichtungskopf genau und gleichmäßig gegen das Substrat und die Stützwalze für minimale Job-zu-Job-Änderungen präsentiert wird.

Abroll-Montageeinheiten ermöglichen Änderungen der Substratdicke. Durch Aufrechterhalten einer stabilen Spannung im Beschichtungsbereich hält diese Halterung das Substrat in ständigem Kontakt mit der Matrize.



KOMPLETTE BESCHICHTUNGSSYSTEME

Die Klebebeschichtungssysteme von Valco Melton bieten einen gleichmäßigen und zuverlässigen Klebstoffauftrag auf kontinuierliche oder intermittierende Produkte.

Unsere Beschichtungssysteme werden mit zwei kräftigen Seitenplatten hergestellt und enthalten das Extrusionswerkzeug, die Matrizenhalterung, die Präzisions-EPDM-Gummi- oder Chrombeschichtungswalze, die motorisierte Stützwalze und alle erforderlichen Bahn- und Andruckwalzen, um die Spezifikationen des Projekts zu erfüllen.

Die Extrusionswerkzeuge und Präzisionswerkzeughalterungen von Valco Melton mit Mikroinstellungen werden ebenfalls als integraler Bestandteil der Systeme ConvertCoat - und ProCoat-Systeme angeboten

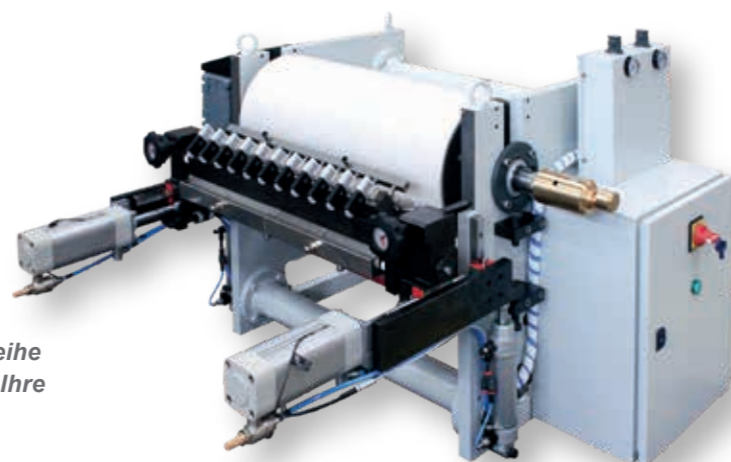


» ConvertCoat

ConvertCoat-Stationen ermöglichen einfache Wechsel zwischen Drehstangen und Schlitzdüsen und erzielen homogene, makellose Schichten auf bis zu 1.600 mm Breite. Bestens geeignet für kontinuierliche Klebstoffanwendungen bei Klarsicht-Etiketten, Klebebändern und flexiblen Verpackungen.

» ProCoat

ProCoat Stationen erhöhen die Flexibilität Ihrer Fertigungsstraße. Von kontinuierlichen Klebstoffbeschichtungen bis hin zu intermittierenden Hochgeschwindigkeitsanwendungen, Fensterrahmenmustern oder Anwendungen mit Drehstange mit niedrigstem Flächengewicht - diese Reihe von Beschichtungsstationen kann ganz individuell an Ihre spezifischen Anforderungen angepasst werden.



ZUBEHÖR & UPGRADES

Valco Melton bietet eine große Auswahl an Zubehör- und Upgrade-Optionen, die Sie an die Anforderungen Ihrer spezifischen Produktionslinie anpassen können, einschließlich Upgrade-Optionen zur Klebstoffdosierung, wie etwa Druckmessumformer, Durchflussmesssysteme oder Pumpstationen.



» EBS-Pumpstationen

EBS Zahnradpumpenstationen werden nahe dem Applikationspunkt eingesetzt und bieten damit eine flexible Lösung um Dosierpunkte zu definieren und damit die Applikation noch gleichmäßiger und reproduzierbarer zu machen

» Durchflussmessregelung

Die Smart-Flow Regler verfügen über eine Programmierenebene, die Eingangs- und Ausgangssignale verarbeiten. Hierdurch können verschiedene Produktionslinien mit verschiedenen Produktspezifikationen überwacht und geregelt werden. Das intelligente System überwacht stets die Sollmenge mit der Istmenge und gleicht, bzw. regelt diese aufeinander automatisch ab.



» Drucksensoren

Druckmessumformer können so konfiguriert werden, dass sie einen Alarm abgeben, wenn sie Abweichungen im Fluss, der Temperatur oder der Viskosität des Klebstoffs feststellen. Bei der Speisung von Pumpstationen oder einem Dosierbeschichtungskopf arbeiten sie im geschlossenen Regelkreis mit der Motorsteuerung, um einen konstanten Ausgangsdruck aufrechtzuerhalten. Der Druckverstärkungsmodus garantiert einen konstanten Fluss während des Hoch- und Herunterfahrens der Maschine.

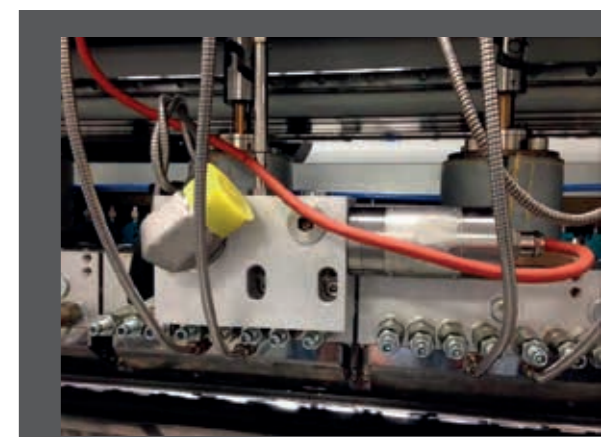


» Statische Mischer

Diese Mischer werden gerne in der Nähe des Auftragspunkt eingesetzt um Viskositäten oder Temperaturen zu homogenisieren. In Kombination mit Durchflusssensoren sind sie eine Ergänzung zu einem Compoundiervorgang von Additiven oder Klebstoffen.

» Viskosimeter

Änderungen der Viskosität haben eine negative Auswirkung auf den Klebstofffluss und die Musterpositionierung. Durch die Integration eines Inline-Viskosimeters kann das System die Klebstoffviskosität durch einen geschlossenen Regelkreis mit dem Temperaturregelsystem konstant halten und so den Herstellungsprozess stabilisieren.



Hauptsitz (weltweit)

USA, Cincinnati, OH | Tel: +1.513.874.6550
info@valcomelton.com

Produktions-, Vertriebs- und Service-Zentren in Amerika

Kanada: Vancouver, B.C.
ClearVision Technologies
Tel: +1.604.998.4012
canada@valcomelton.com

Westküste USA, Petaluma, CA
GMS-Vansco
Tel: +1.707.285.3392
sales@gmsvansco.com

Mexico, Mexico D.F.
Tel: +52.55.6278.1727
mexico@valcomelton.com

Colombie, Bogotá
Tel: +57.313.421.0926
colombia@valcomelton.com

Brésil, Sao Paulo
Tel: +55 11 3071 2117
brazil@valcomelton.com

Produktions-, Vertriebs- und Service-Zentren in Europa

Spanien: Orcoyen, Navarra | Tel: +34 948 321 585
spain@valcomelton.com

Frankreich: Valencia | Tel: +33 (0) 4 75 78 13 73
france@valcomelton.com

Italien: Brescia | Tel: +39 030 273 2544
italy@valcomelton.com

Italy, Brescia | ERO s.l.r | Tel: +39 030 2731503
info@ero-gluers.com

Benelux: Niederlande | Tel: +31 252-673673
benelux@valcomelton.com

Ungarn: Budapest | Tel: +36 1-214-4705
hungary@valcomelton.com

Großbritannien: Telford, England | Tel: +44 1952-677911
uk@valcomelton.com

Deutschland: Düsseldorf | Tel: +49 211 984 798-0
germany@valcomelton.com

Polen, Długołęka | Tel: +48 71 889 04 50
poland@valcomelton.com



Direktvertriebszentren ●
Händler, weltweit ●

Süd-, Süd-, West- und Zentralasien Produktions-, Vertriebs- und Service-Zentren

Türkei, Istanbul | Tel: +90 212 327 99 71
turkey@valcomelton.com

Indien, Bangalore | Tel: +91.80.46553300
india@valcomelton.com

VAE, Sharjah | Tel: +971.521305960
uae@valcomelton.com

Singapore, Singapore | Tel: +65 850 95355
singapore@valcomelton.com

Vertriebs- und Servicezentren in Ostasien

China, Shanghai | china@valcomelton.com
China, Xiamen | Tel: +86.592.591.7854
Fax: +86.592.591.7834 | china@valcomelton.com

Ihre Nächste Vertretung
finden Sie unter:
<http://bit.ly/2Cb8FV2> oder
nehmen Sie ein
Bild von diesem
QR-Code auf

