

## KLEBSTOFF-DRUCKAUSGLEICHSREGLER

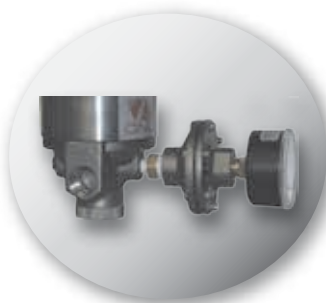
### System zur Handhabung von Flüssigkeiten

Durch die Kompletsteuerung des Drucks sorgt der Klebstoff-Druckausgleichsregler von Valco Melton für einen gleichmäßigen Klebstoffauftrag beim Anfahren und bei unterschiedlichen Bandgeschwindigkeiten. Wenn die Maschine gestoppt wird, fährt der Kolben nach oben und schafft Freiraum zum Ablassen des Drucks und verhindert, dass sich Druck aufbaut. Der Druckausgleichsregler verhindert auch, dass beim erneuten Anfahren der Maschine Klebstoff ausläuft.

- Verhältnisse von 1 und 3:1 zur Anpassung an die Klebstoffpumpe
- Rollmembran-Design für reibungsfreie Bewegung und keine Verluste
- Lässt bei einem Not-Aus den Druck auf Null absinken
- Keine teuren Umgehungsventile und Installationen
- Einfach zu reinigen und zu montieren



Luft- und manuell aktivierbares Umgehungsventil  
Zusammen mit der Valco® ECP-Durchflusssteuerung  
passt der Regler den Klebstoffdruck automatisch an die  
steigende oder fallende Maschinengeschwindigkeiten an.



Der Flüssigkeitsabschnitt aus  
Edelstahl und der Manometer-  
schutz verfügen über eine  
hervorragende chemische  
Beständigkeit.



Eine Kammer lässt überschüssigen  
Leimdruck ab, wenn die  
Maschine aus hoher Geschwin-  
digkeit stoppt.